

產品規格

雙鏡頭

光學變焦鏡頭

- 感光元件：Sony 超高感度元件，在低光源實現 4K 超高清、高彩度影像
- 解析度：(16:9) 4K 30fps; 1920 x 1080, 1600 x 900, 1280 x 720, 960 x 540, 848 x 480, 800 x 448, 640 x 360, at 60, 30, 15fps; (4:3) 1280 x 960, 800 x 600, 640 x 480 at 60, 30, 15fps
- 36 倍變焦*：12 倍光學變焦; 3 倍數位變焦
- 廣角視野 (對角 / 水平 / 垂直)：90° / 82° / 52°
- 鏡頭焦距：3.4mm (廣角端) ~ 40.3mm (望遠端)
- 鏡頭光圈 F#：1.8 (廣角端) ~ 3.6 (望遠端)
- 自動曝光、白平衡：透過 PTZApp 2 調整
- 寬廣動態 (WDR)*：自動補光 / 縮光技術和 3D / 2D 自動降噪，輕鬆應付靠窗背光等強烈對比及低照度會議環境
- 最短對焦距離：1.5 公尺
- 馬達驅動電動平移，傾斜：平移 ±170°；傾斜：+90° (上) -30° (下)
- 10 個攝影機預設點 (遙控器直接設定) · 128 預設點透過 RS232
- 影像反轉、影像鏡射

智能全景偵測鏡頭 (定焦鏡頭，僅廣角視野，不支援數位放大)

- Sony 4K 超高感度元件
- 解析度：與光變鏡相同，運動變化不做個別調整
- 廣角視野 (對角 / 水平 / 垂直)：95° / 78° / 50°

* 請使用 PTZApp 2 進行 36 倍變焦設定

* 請勿將機器直接放置會議桌上，以免影響全景鏡頭偵測室內影像導致 AI 功能失效，建議安裝於離地高 1.5 公尺處

獨特創新功能

- SmartSpeaker：自動追蹤人聲，同時對焦講者
- 全景動態偵測：智能全景鏡頭，隨時動態偵測進入到會議室的人員，觸發光學變焦主鏡頭自動框圖所有人
- 簡報模式：由人聲自動觸發，同時追蹤框圖預設點與講者*
- 同步三道影像輸出：USB、HDMI、IP 直播
- 手勢控制：操作更輕鬆直覺
- 子母畫面 (PIP)：雙串流輸出功能，全場畫面完整呈現
- Smart Gallery**：智能偵測會議人員並各別框選放大並列於畫面
- 虛擬相機功能 (Virtual USB streaming)**：無需連結 USB 線材，使用 RJ45 網路線即可進行視訊通話，大幅降低安裝成本
- 與第三方設備整合的聲音追蹤功能***：與第三方吸頂式麥克風 (Shure / Sennheiser / Yamaha) 完美整合，透過 AVer Preset Link** 功能，實現精準聲音追蹤並提高會議效率

* 請確保預設區域為在智能全景鏡頭的視野內

** 需透過 PTZApp 2 來設定以下功能：Smart gallery、USB virtual streaming、Preset Link

*** CAM570 支援聲音追蹤功能，通過電腦端的 PTZApp 2，我們仍能與第三方的吸頂式麥克風整合為更廣的聲音追蹤設置

連接埠

- USB 3.1 type B 連接埠 (USB-IF 認證) · 向下相容 USB 2.0
- 12V / 2A 電源接頭
- Mini DIN9 轉 RS232 輸入 & 輸出連接頭 (輸出：連接 VISCA 控制面板；輸入：串接多支攝影機)
- IP (RJ45 網路孔)
- HDMI
- Audio-in

* 為避免 CAM570 誤追蹤揚聲器音源，請將揚聲器的輸出端 (Line-out)，連接至 CAM570 的輸入端 (Line-in)

聲音感測器

- 拾音距離：10 米，±60°
- 三對聲音感測器陣列，每對由四個感測器單體組成

* 內建感測器僅供聲音追蹤功能使用，不能作為視訊會議的音源輸入來源

HDMI & PoE

- HDMI 1.3: 1080p 30fps / 60fps
- PoE+: 802.3at

影音格式

- YUV, YUY2, MJPEG
- 網路影像串流格式：H.264
- 網路串流：RTSP, RTMP

USB

- 3.1 Gen 1, 向下支援 USB 2.0
- UVC 1.1 (USB video), UVC1.5*

* UVC1.5 需要特殊韌體版本，詳情請洽技術支援部

控制介面

- 紅外線遙控器
- VISCA/pelco P / pelco D via RS232 (128 preset points via VISCA command)
- 遠端控制：VISCA over IP, IP (RJ45)
- UVC 隨插即用
- 網頁：使用 IP 位置登入攝影機控制網頁 (僅支援 Chrome, 不支援 IE 瀏覽器)
- OSD 設定：透過機器 HDMI 孔，連接電視螢幕
- PTZApp 2

電源供應器

- AC 100V~240V, 50 / 60 Hz; Consumption: 12V, 2A
- PoE+: 802.3at

免費加值軟體 (支援 Windows® 和 Mac® 作業系統)

EZManager 2: 攝影機遠端中控軟體

- 遠端集中管理多台 AVer USB Camera，包含韌體 / 軟體更新以及功能設定，遠端操控攝影機

PTZApp 2: 攝影機控制軟體

- Smart gallery / 虛擬相機功能 (Virtual USB streaming) / Preset Link
- 啟用 Skype for business Plugin 可控制遠端裝置
- 自動或手動韌體更新
- 控制攝影機
- 設定鏡頭參數
- 診斷運行狀態
- 觀看即時影像

EZLive: 直播軟體

- 影音串流線上直播 / 影片錄製 / 照片拍攝 / 會議畫面註記 / 白板功能

環境資料

- 操作溫度：10 ~ 40°C
- 操作濕度：20% ~ 80%
- 儲存溫度：-20 ~ 60°C
- 儲存濕度：20% ~ 80%

包裝尺寸

- 包裝尺寸：253(L) x 253(W) x 271(H) mm
- 包裝重量：4.8kg
- 攝影機本體：170.8 (L) x 190.5 (H) x 173 (D) mm / 2.1kg
- 遙控器：200 x 50 x 121mm / 90g

包裝內容

- CAM570 本體
- USB3.1 type-B to type-A 連接線 (3 米)
- 電源供應器 (3 米)
- 遙控器
- Mini DIN9 轉 mini DIN8 RS232 轉接頭
- HDMI 連接線 (3 米)
- 壁掛支架及螺絲
- QR code 卡
- 三角架螺絲
- 壁掛架鑽孔紙

選購配件

- FONE540
- Mini DIN8 轉 D-Sub9 轉接頭
- 吸頂式掛架
- 可折疊式電視掛架
- USB 2.0 type-B 轉 type-A 連接線 (5 米)
- USB 3.1 光纖延長線 (10 米 / 20 米 / 30 米)
- 單埠 PoE+ 供電器

* CAM570 屬於雙鏡頭設計，不支援機器顛倒懸掛，若需要將機器安裝於天花板，請購買 AVer 吸頂式掛架

安全性與支架

- Kensington 防盜鎖孔
- 1/4" 標準三角架螺絲孔位
- 隨機附贈攝影機壁掛架
- 可折疊式電視掛架 (選購品)
- 吸頂式攝影機掛架 (選購品)

系統要求

- Windows® 7/10/11
- Mac OS X 14.4 or later
- Chromebox 3 version 94.0.4606.114 or later

電腦硬體需求

- 3.2 GHz Intel® Core™ i5-4460 processor
- 4 GB RAM or more
- USB 3.1, USB 2.0 孔

保固

- 攝影機：3 年
- 配件：1 年

相容雲端軟體

Zoom, Microsoft® Teams, Skype, Skype for Business, Google Meet, RingCentral, BlueJeans®, Intel® Unite™, Fuze, Adobe® Connect™, CyberLink U Meeting®, Cisco WebEx® GoToMeeting™, LiveOn, Microsoft® Lync™, TrueConf, V-Cube, Vidyo, vMix, WebRTC, Wirecast, XSplit

* 關於 4K UHD 支援性，請向您的軟體供應商確認系統 / 硬體要求

** 產品規格若有變更，恕不另行通知

AVer



完美捕捉與會人員

產品外觀

正面



背面



 **華厚股份有限公司**
Hualiteq International Corp.

台北總部 | 產品體驗空間

📍 台北市大安區信義路四段281號10樓

☎ 02-27060585

✉ marketing@hualiteq.com

🌐 https://www.hualiteq.com



華厚官方網站

華厚 Facebook

華厚 Youtube

華厚 LinkedIn

華厚 Instagram

掃碼立即看更多服務項目及產品資訊



4K 雙鏡頭視訊攝影機 CAM570，搭載 36 倍總變焦鏡頭與 95 度廣角定焦鏡頭，攝影機內建聲音感測器，可偵測並追蹤十公尺內的人聲、智慧畫廊及手勢辨識等 AI 技術，捕捉與會者的一舉一動，超高清畫質忠實呈現細節。



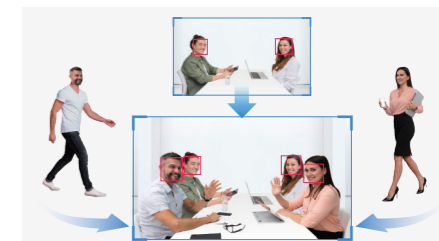
內建聲音感測器實現聲音追蹤功能

開啟聲音追蹤模式與簡報模式，鏡頭將自動追蹤發言者，或者您可以自由設置預設範圍，讓鏡頭對焦在整份簡報，內建感測器可接收十米內的人聲，並自動屏除揚聲器的聲音，不必擔心被喇叭干擾。



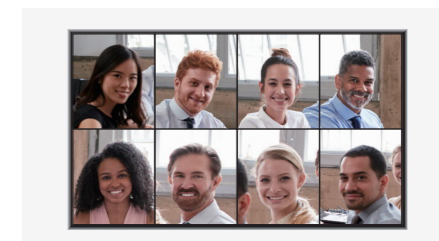
動態偵測升級會議體驗

雙鏡頭的設計不僅精準偵測與會者的即時動向，同時提供會議室完整視圖，當第二鏡頭偵測到新進人員，便會驅動第一變焦鏡頭重新取景，確保捕捉到所有與會者的畫面，實現無縫協作。



智慧畫廊提供更清晰的人臉視圖

得益於 AI 技術的發展，智慧畫廊功能讓與會者出現在大小相同的方格中，凸顯每個人的臉部表情，進行高效的線上會議。



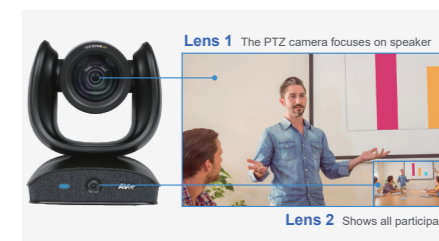
應用手勢控制功能與 CAM570 互動

無須使用遙控器，即可開啟 / 關閉攝影機的追蹤功能及放大 / 縮小影像範圍，打造健康的辦公空間。



子母畫面 (PIP) 讓您自由選擇會議視圖

CAM570 包含 36 倍光學變焦鏡頭與智能全景偵測鏡頭，雙鏡頭的設計能同時拍攝講者及會議室全貌，並有不同版面配置可供選擇，適用於大型及設計較複雜的會議空間。



聲音追蹤



動態偵測



智慧畫廊



手勢控制



雙鏡頭



4K



HDMI 1080p